



# こどもの国ニュース

第529号 2013年12月号

発行 社会福祉法人こどもの国協会  
〒227-0036 横浜市青葉区奈良町700(☎045-961-2111)  
編集・制作 (株)朝日マリオン21 印刷 (株)朝日プリンテック

## 屋外スケート場オープン 15日



こどもの国では、天井つきの屋外スケート場が12月15日(日)にオープンします。来年の2月23日(日)まで営業します。利用時間は10時～16時(最終入場は15時)ですが、自然の空気を感じながら滑るのはとても気持ちがいいものです。初心者でも大丈夫。係員に声をかけていただければ、滑り方のコツを教えます。ろ過した水を凍らせた良質の水が自慢で、雨の日でも楽しめます。

こどもの国の入園料のほか、スケート場入場料と貸靴料が必要です。お得なセット券(入園料、入場料、貸靴料含む)がおすすめです。何回も楽しみたい方には「スケートメイクト券」、1年間にわたってスケートもプールも利用できる「年間パスポート券」もあります。入園料の団体割引もありますので、詳細はホームページをご覧ください。安全に楽しく滑っていただくために、事故やけがをしないようルールを守り、必ず手袋をつけ帽子をかぶってください。

ロシアのソチで開かれる冬季オリンピックが近づいてきました。スケート競技では浅田真央選手らの活躍が楽しみですが、応援するだけではなく皆さんもスケートを楽しんでみませんか。

## 初心者もどうぞ

### 靴ひもはしっかり結ぼう

初めてスケートをする人や、うまく滑ることができない人を見ると、ほとんどが靴ひもの結び方が緩いため靴がぐにやっと曲がっています。これでは上手に滑れないし、脚のけがにもつながります。ひもの隙間に指が入らないぐらいきつく結ぶことが大切です。そうすれば、靴が曲がることもなく、しっかりと立つことができます。靴を借りる際にスタッフに声をかけ

#### 注意事項

て頂ければ、結び方を教えます。貸し靴所には靴の履き方の案内板もありますのでぜひご覧ください。この冬の参加者募集は締め切りでしたが、幼児と小中学生を対象とした初心者早朝スケート教室もあります。2日間の日程で指導員が一から滑り方を教えます。全く初めてのこどもでも、スケートの楽しさを実感できるようになります。



### 働く整氷車を間近で観察

実はスケートを滑ること以外にも、みなさんに楽しんでいただけるものがあります。それはリンクの整氷作業です。整氷車を使って氷の表面をきれいにしますが、みなさんは実際に見たことがありませんか。だれも滑っていない朝の水はツルツルと平らで滑らかです。でも、たくさんの方が滑るとス

ケートのエッジで傷つき、荒れてガタガタになってしまっています。滑りにくいだけでなく危険ですので、整氷車の後部についている鋼鉄の刃で薄く氷を削り、ツルツルで滑りやすい状態に戻してやるのです。氷の削りかすは、リンクのそばにあるプールに捨てます。整氷作業は、学校の冬休み期間や土日祝日に行います。天候や気温、混雑状況によっては行わない場合がありますが、通常は正午と午後2時ごろの2回、20分程度かけます。整氷車は、リンクのフェンスぎりぎりも走りますので、ダイナミックな整氷作業を間近で見ることが出来ます。ぜひ、ご覧になってください。

- 2 すぐろくで園内ぐるり 牧場さんぽ
- 3 みんなで競うカルタもジャンボ 連載コラム「自然の扉 ひらけごま」
- 4 吹奏楽コンテスト、開催 自然のたより

こどもの国ニュースの用紙は王子製紙株式会社のご提供によるものです

#### お願い

こどもの国は、皇太子殿下(現天皇陛下)のご成婚記念事業として、全国から寄せられた国民のお祝い金を基金に、昭和40(1965)年に開園しました。以来、自然の中でこどもたちがのびやかに遊べる施設づくりと独自の遊びの場の提供に努めてきました。小紙は開園当初からこどもの国の活動や取り組みを紹介し、各地の教育委員会のご協力で、全国の小・中学校に広く配布していただいています。引き続き配布していただくよう、お力添えをお願い申し上げます。 教育長 各位 教育事務所長各位 社会福祉法人こどもの国協会

平成仮面ライダーシリーズ15作品記念

豪華絢爛、仮面ライダー戦国絵巻 迎え撃つは、15人の仮面ライダー

仮面ライダー×仮面ライダー 鎧武 & 鎧武 天下分け目の 戦国MOVIE大合戦

12.14 田ロードショー

「鎧武&ウイザード」制作委員会 ©石森プロ・テレビ朝日・ADK・東映

毎週日曜 あさ8:00 放送中! tv asahi 5 digital

鎧武、平和への激闘!!

ウイザード、希望への魔法!!

# すごろくで園内ぐるり



もうすぐ冬休みですね。とても寒い時期になりますが、家に閉じこもっていないで、「こどもの国1周!ジャンボすごろく」を楽しんでみませんか。12月21日(土)から来年1月5日(日)まで開かれます。盤の上で行うすごろくと違って、園内をぐるりと一周歩いて回る、とても大きなすごろくです。

ジャンボすごろくで使うサイコロは1から4までしかない、木で出来た特製のサイコロです。入口案内所でサイコロを借りたらさっそく振ってみましょう。マップをたよりに出た目の数だけ進みます。

進むポイントは全部で20個あり、それぞれ違う指示が書いてあります。例えば、「ローラーすべり台を1回すべる」や「冬は野鳥の季節、この先、鳥の音が聞こえたら立ち止まってしばらく観察してみよう」など。体

## 指示どおりに楽しもう

を動かしたりするだけではなく、自然観察を楽しめる指示もあります。次はどんな指示が書いてあるのかワクワクしながら進んでいくことができます。

ゴール地点も入口案内所です。ゴールできた子どもたちには、こどもの国のマスコットキャラクター「ジュルとチッチ」のシールをプレゼントします。

参加費は1組50円。開園から15時まで入口案内所でサイコロを貸し出します。雨天は中止です。

もうすぐ冬休みですね。とても寒い時期になりますが、家に閉じこもっていないで、「こどもの国1周!ジャンボすごろく」を楽しんでみませんか。12月21日(土)から来年1月5日(日)まで開かれます。盤の上で行うすごろくと違って、園内をぐるりと一周歩いて回る、とても大きなすごろくです。

を動かしたりするだけではなく、自然観察を楽しめる指示もあります。次はどんな指示が書いてあるのかワクワクしながら進んでいくことができます。



「お母さん、見てえ〜。タヌキがいる〜!」と、いつもタヌキと間違われるのは、アライグマです。確かに似ていますが、タヌキは目の周りに黒い模様がある以外は全身茶色で地味。一方、アライグマは太い尻尾に黒い縞模様があり、目の周りの黒い模様には白い縁が入っています。何となくオシャレです。

こども動物園には2頭のオスのアライグマがいます。体が大きく少しぽっちゃり体型の「ぼっちゃん」と、スマートで控えめな「こもるくん」。

2頭とも食いしん坊で、おやつが大好き。お腹がすくと両前足をピンと伸ばして左右交互に動かし、可愛く「ちようだい、ちようだい」とアピールします。もううとものすごい勢いでガツガツと食べ、ときどき取り合いのケンカをしたりします。

飼育されているアライグマは食べ物や水につけて洗うしぐさをするのが知られています。この2頭もやはり、お客さまからもらったおやつや、エサのパン、リンゴなどを洗うしぐさをよくします。

でも、野生のアライグマには、そういう習性はありません。視力が弱いかわりに手や指の感覚が優れているため、エサを触って何なのかを確認して食べますが、水につけることはしません。

アライグマと名付けられたのは、水中に前足を突っ込んでエ

## 驚きのポーズ、見られるかな アライグマのオス2頭

サになる小魚やザリガニを探している姿が、手を洗っているように見えたためです。

ところで皆さんは、寝相は良いですか。動物たちは基本的に首を曲げて丸まって寝るので、寝相は悪くありません。が、リラックスしている時や、ウトウトしている時などは、思わず笑ってしまうような格好をすることがあります。その格好が動物園内で一番無防備で面白いのが、アライグマの2頭です。

写真は、ぼっちゃんや夏によくやる、「だる〜い」「暑〜い」のポーズです。他にも、眠すぎて目を細めて白目でウトウトしたり、小屋の中の木を枕にして、テレビを見る人間のように横になつたりと、あれこれ驚くようなポーズを見せてくれます。

これから、動物たちにとっても辛い本格的な冬です。寒さに耐えるためじっとしていることが多くなりますが、そういう時にこそ動物を良く観察してみてください。

サになる小魚やザリガニを探している姿が、手を洗っているように見えたためです。

ところで皆さんは、寝相は良いですか。動物たちは基本的に首を曲げて丸まって寝るので、寝相は悪くありません。が、リラックスしている時や、ウトウトしている時などは、思わず笑ってしまうような格好をすることがあります。その格好が動物園内で一番無防備で面白いのが、アライグマの2頭です。

写真は、ぼっちゃんや夏によくやる、「だる〜い」「暑〜い」のポーズです。他にも、眠すぎて目を細めて白目でウトウトしたり、小屋の中の木を枕にして、テレビを見る人間のように横になつたりと、あれこれ驚くようなポーズを見せてくれます。

これから、動物たちにとっても辛い本格的な冬です。寒さに耐えるためじっとしていることが多くなりますが、そういう時にこそ動物を良く観察してみてください。

(こども動物園 橋本 磨由子)

## こどもの国 12月・1月の催し

☎045-961-2111

### 12月

- 7日(日)・8日(日)・14日(日)・15日(日)・21日(日)・22日(日)・23日(日) 月曜 軽スポーツであそぼう 竹馬、フラフープ、なわとびなど遊具の無料貸し出し。10時~15時、中央広場。雨天中止。
- 7日(日)・14日(日) あそびの広場 遊びのボランティアによるかざぐるまなどの簡単な工作。11時~15時、児童センター視聴覚室。雨天中止。12月は色紙のクリスマスツリー工作(1組300円、先着10組)も。
- 8日(日) 冬の虫さがしかんさつ会 冬の間、虫たちはどうしているのかな? 園内を探してみよう。10時30分、正面入口広場に集合、1時間半程度かかります。雨天中止。
- 8日(日) 野鳥の巣箱はぐし 1月末に取り付けた巣箱をはずしながら、野鳥や自然をかんさつ。13時30分、正面入口広場に集合、1時間半程度かかります。雨天中止。
- 15日(日)~2月23日(日) 野外スケート場オープン 60メートル×30メートルの野外リンク。10時~16時(入場は15時まで)。フリータイム制。貸靴は16センチ~30センチ。入園料+スケート入場料+貸靴代のセット料金は、3歳以上600円、小・中学生700円、高校生以上1300円。セット料金がすべて込みでスケート期間中は何回でも使えるスケートメイト券は、3歳以上2500円、小・中学生3000円、高校生以上5500円。
- 21日(日)~1月5日(日) こどもの国1周!ジャンボすごろく サイコロを振って出たすごろくの通りに園内を回ってみよう。入口案内所でサイコロ、すごろく用紙を50円で配布。15時まで受け付け。雨天中止。
- 22日(日) ミニかどまつ作り 1組で1対のかどまつ(高さ30センチ)を作る。軍手、持ち帰る袋、野外活動用の暖かい服装が必要。10時30分~15時、児童センター視聴覚室。定員先着20組、参加費1組500円。
- 22日(日) 紙芝居ライブ 「心をつなぐ紙芝居の会」の森内直美さんと尾花栄一さんによる公演。11時、13時、15時の3回。皇太子記念館ギャラリー。
- 28日(日)~1月7日(日) ジャンボ鏡もち 正面陸橋下。記念写真をどうぞ。
- 28日(日)29日(日) コマであそぼう コマ、羽子板、けん玉の無料貸し出し。10時~15時、中央広場。雨天中止。

### 1月

- 2日(日)・3日(日)・4日(日)・5日(日) ジャンボカルタとり大会 11時、13時30分、正面入口広場。1メートル四方の巨大いろはカルタと百人一首を取り合う。雨天中止。
- 11日(日)・12日(日)・13日(日) コマであそぼう 12月と同じ。
- 11日(日)・18日(日) あそびの広場 12月と同じ。
- 12日(日) どんど焼き お飾りや書き初めを持ち寄って焼いてください。13時~15時、中央広場。先着300人の子どもたちに焼き芋プレゼント。雨天・強風の場合、13日に順延。
- 18日(日)・19日(日)・25日(日)・26日(日) 軽スポーツであそぼう 12月と同じ。
- 26日(日) 野鳥の巣箱づくりと巣箱かけ 13時、児童センター視聴覚室に集合。巣箱をつくり、外周道路沿いの木にかける。雨天時は巣箱づくりのみ。定員20組。詳細はHPで。往復はがきで応募。1月9日(日)必着。
- 26日(日) 紙芝居ライブ 12月と同じ。
- ◇児童センター工作教室 10時~15時、児童センターで随時受け付け。定員50人、参加費300円。12月1日(日) 松ぼっくりツリー▽22日(日)・23日(日) レインボーキャンドル▽1月5日(日)・12日(日)・13日(日) シンプル凧▽26日(日) コマづくり
- ◆わくわく焼き物体験 午前の部は10時30分まで、午後の部は13時まで受け付け、児童センター。定員は各部20人、参加費700円。仕上がりは約2カ月後。12月8日(日)・15日(日) ブーツ型ペン立て▽1月19日(日) 壁掛けのおひなさま
- こどもの国牧場の催し ■ ☎045-962-0511
- ◇バターづくり教室/日曜 13時、ミルクプラント2階。開園と同時にミルクプラント売店で受け付け。先着12組、参加費1組500円。
- ◇チーズづくり教室/日曜 14時、ミルクプラント2階。開園と同時にミルクプラント売店で受け付け。先着8組、参加費1組500円。
- 施設の営業状況■
- 3月31日(日)までの予定で牧場牛舎建て替え工事に伴い、牧場への通行および乳搾り体験、見学などは一時休止します。
- バーベキュー場・野外炊事場・キャンプ場・自然研修センター・ピジターセンターは冬季間休止。
- 総合グラウンド、少年サッカー場、テニス場、自転車乗り場の各種遊具、ボート、園内バス「あかボッポ号」、ミニSL太陽号、雪印こどもの国牧場のこども動物園、ポニー乗馬などの有料施設は常時営業、受け付け(ただし、園内混雑、予期せぬトラブルなどで臨時休止することがあります)。

### 各地のこどもの国 12月・1月の催し

(詳しくは各園ウェブページを参照)

- 北海道子どもの国(砂川市) ☎0125・53・3319  
12月21日～3月23日までの国園 10時～16時 屋内遊戯スペース・(1月～)雪山すべり台・スノーラフティング
- 霊山(嶽?)子どもの村(福島県伊達市) ☎024・589・2211  
12月1日 スノードームづくり▽8日 羊毛フェルトでオーナメントづくり▽15日 スノードームづくり▽16日～冬季休園(開園は3月20日を予定)
- 千葉こどもの国「キッズダム」(市原市) ☎0436・74・3174  
12月23日までの国園 クリスマスワークショップ「松ぼっくりのミニツリー作り」「アイロンビーズで作るクリスマス飾り」▽8日 ポールプール宝探し▽22日 歌のお姉さんとピエロのゆかいなコンサート、クリスマスご愛顧感謝大抽選会▽31日 めいぐるみ人形劇「かちかち山」▽1月1日 元旦獅子舞披露▽2日、4日、5日 ダイナミックな和太鼓演奏&体験教室▽3日 キャラクターショー「仮面ライダー 鎧武/ガイム」▽11日～13日 オリジナル凧づくり▽12日 チャンバラこどもヶ原大合戦!
- 愛宕山こどもの国(甲府市) ☎055・253・5933  
12月7日～2月末までの国園(年末年始を除く) たき火を楽しもう!▽1月11日～13日 新春もちつき大会▽19日:成形 2月2日:釉薬付 あたごやま陶芸教室3
- 富士山こどもの国(静岡県富士市) ☎0545・22・5555  
12月1日 雪の丘オープン(予定)▽12月21日～1月5日 雪上ゲーム大会▽1月1日～3日 お正月イベント
- 愛知こどもの国(西尾市) ☎0563・62・4151  
12月15日 クリスマスミニコンサート▽22日・23日 ミニ門松をつくらう▽25日 クリスマスミニタペストリー▽26日～1月13日 くびふり馬▽1月2日～合格祈願「汽車滑り止め砂」配布(なくなり次第終了)▽2日・3日 ジャンボカルタとり大会▽12日 こどもの国探検隊(7回目)▽13日～2月23日 みどぼんの絵の展示
- 岐阜県こどもの国(養老町) ☎0584・32・0501  
12月7日 七宝焼にチャレンジ!&エコセラを楽しもう!、お話の日▽1月1日 初日の出を見よう!▽12日 凧作りと凧あげ▽19日 お話の日
- びわ湖こどもの国(滋賀県高島市) ☎0740・34・1392  
12月1日 スノードーム作り▽7日 クリスマスブーツとカード作り▽8日 まつぼっくりツリー作り▽14日 木の実の工作▽15日 写真立て作り▽21日 クリスマス風ミニパフェ作り▽22日 ミニ門松・しめ縄作り▽23日 こどもの国クリスマス会▽28日 ミニ門松作り
- 鳥取砂丘こどもの国(鳥取市) ☎0857・24・2811  
12月1日 森の恵みでリースを作ろう▽7日 ミニクリスマスツリーを作ろう▽8日 異国の文化を楽しもう▽14日 来年の干支作り▽15日 こどもの国ステージ▽21日 クロスワードパズルにチャレンジしよう▽22日 クリスマスお楽しみ会▽23日 クリスマスケーキ作り▽28日 門松作り
- 沖縄こどもの国(沖縄市) ☎098・933・4190  
12月6日 みんな集まれ!こどもの国のたまてばこ▽7日 こどもの国点灯式▽22日～28日 クリスマスファンタジー▽14日～2月16日 「第2期 ロボトモ展」(~22日 「ソフトクリーム製造ロボットやすかわくん」がやってくる!、14日・15日・21日・22日 二足歩行ロボット HPR のデモンストレーション、23日 わくわくさんのつくってあそびショー、28日・29日 「LEGO ロボットをつくらう、うごかそう!」ワークショップ)▽20日 それいけ!あそび隊!



カルタのサイズは縦横約1メートル。「いろははほへと」でおなじみの「いろは歌」に、漢字の「京」を付け加えた「いろはかるた」をベースにしたもので、全部で48枚あります。15メートル四方の枠の中にならべたものを、幼児、小学生低学年、中学年、高学年、中学生、大人の部などのグループに分けてとりあいます。スタッフの読み上げとともに一斉に探しだし、カルタを見つけたらその上に乗って手を挙げます。早い者勝ちです。とった人にはお菓子のプレゼントをします。とったカルタと一緒に記念撮影もどうぞ。カルタとりが終わったら同じ場所で百人一首も行います。同

## みんなで競う カルタもジャンボ

開園当初からのお正月恒例行事「ジャンボカルタとり大会」を、来年1月2日(木)から5日(日)までの4日間開きます。例年2日間の開催でしたが、好評のため土日も含めて期間もジャンボにしました。



じょうに縦横1メートルほどの札を使います。予習をしてく方もいるようですが、どの歌なのか分かって探す場所が広いため見つけるのは大変です。逆に初心者でも、偶然近くの札が読まれれば簡単にとることが出来ます。カルタと同じようにお菓子のプレゼントがあります。

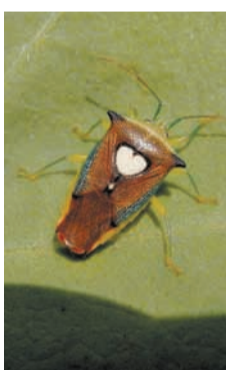
## でっかく出現 撮影スポット



これからクリスマス、そして新年とウキウキする季節になります。こどもの国では正面入り口の立橋の下に大きな飾りを用意して、皆さまをお迎えします。

12月24日(火)までは、直径8メートルのジャンボクリスマスリースです。本物の杉の枝を使っているのに日に日に色合いが変化します。他では見られない素朴な味わいをお楽しみください。リースの後は12月28日(土)から新年1月7日(火)まで、一辺が2・6メートルの正方形の台座に載った、高さ2・5メートルの鏡もちが登場します。二段のおもちの上にはミカンが載り、晴れた日には青空とのコントラストがとても鮮やかです。

参加希望の方は暖かく動きやすい服装でご来園ください。時間は午前の部11時、午後の部13時30分の各日2回。会場は正面入口広場です。強風の場合は会場を変更することがあります。雨天中止。社会福祉法人テレビ朝日福祉文化事業団の助成イベントです。



ジャンボクリスマスリースとジャンボ鏡もち、どちらも記念写真をどうぞ。

冬越しの際には、気温が下がるとともにその姿を見ることがめっきり少なくなりますが、しかし冬だからといって、生き物は休息しているわけではありません。昆虫には、卵、幼虫、さなぎ、成虫で冬を越すものがありますが、成虫で越冬する昆虫はあまり多くありません。苦手だという方の多いカメムシもその一つです。「寒くなっ

## カメムシ 実は奥深い

てくると家の中でよく見ます」と通報?を受けることがあります。寒さから身を守るため集団で冬越しをしているからです。「屁(き)虫」とも呼ばれるカメムシですが、実は奥が深いので、匂いを出すのは外敵への威嚇、仲間へ警報を出すためです。なんと!自分の発した匂いで、死んでしまうこともあります。彼らが出す匂いは食べている

かむと手を刺されることがあるので注意が必要です。写真は「エサキモンキツノカメムシ」。肩の部分が角のようになっています。特徴は背中に付いたハート型の黄色い紋。昆虫には珍しく、産んだ卵が幼虫になるまで子育て(親が外敵から守る)することでも有名です。ハートの紋は、子を守る愛情あふれるカメムシの証(あかし)かもしれませんね。カメムシは樹の幹の割れ目や、公園などでは樹名板の後ろで、集団になって冬越しをしています。冬越しの季節、夏場よりもグツと難易度の上がった虫探しをしてみるのも面白いですよ。(プロ・ナチュラリスト) 石井 碧



寒さも本格的になってきましたね。秋までは活発に動いていた昆虫を見聞きできましたが、気温が下がるとともにその姿を見ることがめっきり少なくなりますが、しかし冬だからといって、生き物は休息しているわけではありません。昆虫には、卵、幼虫、さなぎ、成虫で冬を越すものがありますが、成虫で越冬する昆虫はあまり多くありません。苦手だという方の多いカメムシもその一つです。「寒くなっ

てくると家の中でよく見ます」と通報?を受けることがあります。寒さから身を守るため集団で冬越しをしているからです。「屁(き)虫」とも呼ばれるカメムシですが、実は奥が深いので、匂いを出すのは外敵への威嚇、仲間へ警報を出すためです。なんと!自分の発した匂いで、死んでしまうこともあります。彼らが出す匂いは食べている

領域をこえ 未来へ

OJI トイレと水の問題で失われてゆく命を守りたい。 やわらか♥ハート nepia

### nepia 千のトイレプロジェクト SINCE 2008

あなたの選ぶネピアが、子どもたちを守るトイレになる。

キャンペーン期間: 2013年9月1日(日)～12月31日(火) 支援対象国: 東ティモール民主共和国

いまネピアでは、ネピア商品の売上の一部でユニセフをサポートし、アジアで一番若い国・東ティモールに、1,000以上の家庭でのトイレづくりの支援や、衛生習慣の定着活動を行い、子どもとその家族の命と健康を守るキャンペーンを実施中です。

あなたがネピアをご購入 → ネピアが売上の一部を、ユニセフに寄付 → ユニセフが東ティモールでトイレづくりを支援、水と衛生の教育を実施 → 子どもたちとその家族の健康が守られます

対象商品など詳しくはコチラ <http://1000toilets.com> 千のトイレ 検索

We Support nepia unicef

ネピアはユニセフを支援します

# 吹奏楽コンテスト、開催



特別賞を受賞した羽村第二中学校の演奏風景

第32回こどもの国吹奏楽コンテストが10月20日(日)、皇太子記念館で開催され、神奈川県と東京都の中学校24校が参加しました。最高賞の特別賞は「バンドのための民話」を演奏した羽村市立羽村第二中学校が受賞しました。

協賛の株式会社ヤマハミュージックジャパンから明るく、楽しく、元気な演奏をした団体に贈られるさわやか賞は、「乱世の神威 幸村」を演奏した川崎市立塚越中学校が獲得しました。

同日中央広場で予定していた青空コンサートは雨天のため中止しました。

また、入口と会場の間を歩いた楽器を運んだために、楽器が

濡れないよう傘をさして自分は濡れてしまう生徒たちもいました。

特別賞とさわやか賞以外の審査結果は次の通りです。

【金賞】横浜市 本宿中学校、東鴨居中学校、松本中学校、仲尾台中学校、中山中学校、東山田中学校、川崎市 塚越中学校、南野川小学校、藤沢市 大庭中学校、羽村市 羽村第二中学校、世田谷区 尾山台中学校

【銀賞】横浜市 みたけ台中学校、鴨志田中学校、荏田南中学校、南希望が丘中学校、川崎市 高津中学校、御幸中学校、中原中学校、藤沢市 善行中学校、綾瀬市 北の台中学校、町田市 南大谷中学校、金井中学校、多摩市 落合中学校、大田区 大森第四小学校



日本ボーイスカウト神奈川県連盟が主催する「神奈川県スカウトラリー2013」(こどもの国協会後援)が10月27日(日)、18年ぶりにこどもの国で開催されました。

県内11地区の百を超える団のスカウトやその家族など4千人近くが集まり、神奈川県以外の国内外のスカウトや一般来園者とも交流しました。日ごろの活動ぶりだけでなく、東日本大震災復興支援活動を紹介したり募金をしたりしました。防災意識の向上を訴えるプログラムなども行われました。

少年サッカールームで開かれた開会式では、神奈川県警察音楽隊のカラーガード隊が演技を披露し盛り上げに一役買いました。

もともとこどもの国はボーイスカウトと深い縁があり、第2次世界大戦を戦った日米両国スカウトの交流を記念した「無名のスカウト戦士」の記念碑もあります。

# 盛況4千人スカウトラリー

## 自然のたより

### 野鳥観察

## 双眼鏡もって探してみよう

紅葉のシーズンも、そろそろ終わります。12月にはキャンプ場のメタセコイアやクヌギ、コナラを始めとする雑木林の落葉樹が散りはじめ、遊歩道などには色付いた落ち葉のじゅうたん



が敷きつめられます。木々が葉を落とすと寂しい冬景色となりますが、鳥を見つけやすい季節となります。

ジョウビタキ、ツグミ、写真上、シロハラを始めとする渡り鳥から、冬になると山からおりてくるモズやアオジ、ルリビタキ、同下、園内に住み着いているシジュウカラ、ヤマガラ、コゲラ、ウグイスなどを目にする事ができます。

白鳥湖では、湖の主オオハクチョウの他、マガモやカルガモ、キンクロハジロ、そして潜水の得意な小さなカイツブリがせわしなく水に潜っている様子も見ることが出来ます。

天気の良い日には双眼鏡を持って、どんな鳥と出会うのかを楽しみに散策してみたいかがでしょう。

(催事広報課 野坂 佑一)

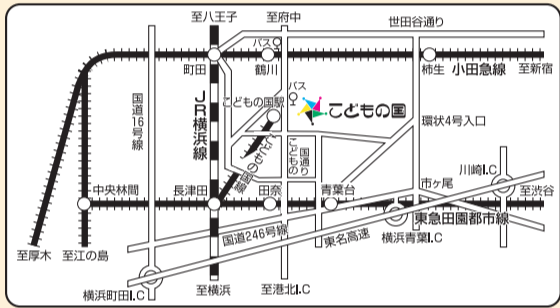
# こどもの国

〒227-0036 横浜市青葉区奈良町 700  
☎045-961-2111 Fax045-962-1366  
http://www.kodomonokuni.org

開園時間 9時30分～16時30分(7月、8月は17時まで)  
入園は15時30分まで(7月、8月は16時まで)

休園日 毎週水曜日(水曜日が祝日の場合は開園します)、12月31日、1月1日

交通 東急田園都市線・JR横浜線「長津田駅」でこどもの国線に乗り換え7分、「こどもの国」下車、小田急線「鶴川駅」下車、「こどもの国」行き小田急バス10分、「こどもの国」下車



入園料	一般	団体		回数券 11枚つづり (6カ月有効)	年間パスポート	
		30人以上	300人以上		年間利用券	ウィークデイパス
おとな	600円	480円	360円	6,000円	10,000円	3,000円
高校生	600円	360円	290円			
中学生	200円	160円	120円	2,000円	5,000円	1,000円
小学生	200円	120円	90円			
幼児※	100円	80円	60円	1,000円	4,000円	500円

◎平日シルバー割引 65歳以上の方の平日(土曜・日曜・国民の祝日・休日以外の日)の入園料は300円。入園券売り場で身分証明書など、ご本人の年齢が確認できるものを提示して、「平日シルバー券」をご購入ください。

◎障害者手帳・療育手帳・小児慢性特定疾患児手帳・精神障害者保健福祉手帳などをお持ちの方は本人と付き添い1人が半額になります。入園券売り場で手帳をご提示ください。※幼児は3歳以上です。0～2歳は無料。

駐車場(1700台収容)	普通車	マイクロバス	大型バス
駐車料(1日1回の料金)	900円	1,100円	1,600円

◎土・日・祝日は駐車場と周辺道路が大変混雑します。電車・バスのご利用をお願いします。

■雪印こどもの国牧場 〒227-0036 横浜市青葉区奈良町 700  
(雪印こどもの国牧場は、こどもの国の園内にある施設です)  
ご案内 ☎045-962-0511 Fax045-962-0512  
http://www.kodomonokuni-bokujyo.co.jp

子育てという、しあわせ。

2013年12月号

# AERA with Baby

ASAH 朝日新聞出版

定価680円(税込) ■A4判変型・132ページ  
■奇数月15日発売(※一部地域で発売日が異なります。)

好評発売中

花まる学習会・高濱正伸先生に聞く  
**未来につながる「読み・書き」そろばん**

0歳からの

赤ちゃんがいるから楽しい  
**おうちクリスマス**

クリスマスプレゼント厳選31

人気FP横山光昭さんが伝授!  
**幸せがずっと続くお金の使い方**

今どきばあば、じいじとの  
ちょうどいい距離感

スペシャル付録  
**2014年カレンダー** & **貯金力**がつかう家計簿

「毎日・月イチ・半年」で違う!  
**そうじ・整理の最低ライン**

お求めは書店、ASA(朝日新聞販売所)でどうぞ。 http://publications.asahi.com/

日本人の味覚に合った、日本のカマンベール。

雪印メグミルク

北海道と育てたチーズ。

**雪印北海道100**

北海道産生乳100%使用

CAMEMBERT  
雪印北海道100  
北海道産生乳100%使用  
カマンベールチーズ

雪印北海道100  
カマンベールチーズ