



# こどもの国ニュース

第530号 2014年1月号

発行 社会福祉法人こどもの国協会  
〒227-0036 横浜市青葉区奈良町700(☎045-961-2111)  
編集・制作 (株)朝日マリオン21 印刷 (株)朝日プリンテック



## お正月 楽しく遊ぼう 元気よく



**み** なさま、新年明けましておめでとございませう。今年も元気で遊んで楽しい一年にしましょう。こどもの国では正月早々から、いろいろな催しを用意しています。寒いからといって家に閉じこもっていないで、遊びに来てください。

### ■どんど焼き

1月12日(日)は毎年恒例の「どんど焼き」を13時から15時まで中央広場で行います。

正月の松飾りやしめなわ、書き初めなどを、金物を外してお持ち寄りください。広々とした中央広場で空高く舞い上がる煙と炎を浴びて、家族みんなの無病息災を祈りましょう。

どんど焼きの火にあたり、その火で焼いただんごを食べれば、1年間健康でいられるなどの言い伝えもあります。こどもの国では当日、あつあつの焼き芋を先着300人のこどもたちにプレゼントします。

雨天、強風の場合は、13日(祝)に順延します。詳しくは、

こどもの国ホームページをご覧ください。電話で問い合わせください。

### ■コマで遊ぼう

1月11日(土)～13日(祝)の3連休には「コマで遊ぼう」を行います。

最近ではお正月でもなかなか見ることが出来なくなった、昔ながらのコマや羽子板、けん玉を無料で貸し出します。

### ■軽スポーツ

1月18日(土)、19日(日)と25日(土)、26日(日)の4日間は竹馬やフラフープ、なわとびなどを無料で貸し出して「軽スポーツで遊ぼう」を開催します。

お父さんもお母さんも、こどもたちと一緒にぜひチャレンジしてみてください。小さい頃に慣れ親しんだ遊びでも意外と難しく感じるかもしれません。当時の感覚を呼び覚まして楽しんでください。時間を忘れて熱くなることうけあいです。体を動かして寒さを吹き飛ば

しましょう。コマも軽スポーツも10時から15時まで中央広場で行います。雨天中止です。

### ■その他

1月2日(木)～5日(日)の4日間は、縦横約1メートルの大きなカルタを使って行う「ジャンボカルタとり大会」と、園内を歩いてぐるっと一周する「こどもの国1周ジャンボすぐるく」が開かれます。どちらもプレゼントつきです。また、「野鳥の巣箱づくりと巣箱掛け」(往復ハガキで応募)が26日(日)に行われます。アイススケート場も営業していますので、どうぞ遊びに来てください。その他、催しの詳細は、ホームページまたは電話で確認してください。

- 2 「こどもまつり」大にぎわい 牧場さんぽ
- 3 熱戦! 少年サッカー 連載コラム「自然の扉 ひらけごま」
- 4 ウェブベルマークに協力を 自然のたより

こどもの国ニュースの用紙は王子製紙株式会社のご提供によるものです

### お願

こどもの国は、皇太子殿下(現天皇陛下)のご成婚記念事業として、全国から寄せられた国民のお祝い金を基金に、昭和40(1965)年に開園しました。以来、自然の中でこどもたちがのびやかに遊べる施設づくりと独自の遊びの場の提供に努めてきました。

小紙は開園当初からこどもの国の活動や取り組みを紹介し、各地の教育委員会のご協力で、全国の小・中学校に広く配布していただいています。引き続き配布していただくよう、お力添えをお願い申し上げます。

教育長 各位  
教育事務所長各位  
社会福祉法人こどもの国協会

さよならキョウリュウジャー 荒れるぜ、レディーコー!!!

恐竜大決戦! さらば永遠の友よ

1.18 ROADSHOW

毎週日曜 あさ 7:30 / tv asahi 5 digital

www.kyoryu-gobus.jp

こどもの国 1月・2月の催し

☎045-961-2111

1月

～2月23日回 野外スケート場オープン 60メートル×30メートルの野外リンク。10時～16時(入場は15時まで)。

2日(日)・3日(金)・4日(土)・5日(日) ジャンボカルタとり大会 11時、13時30分、正面入口広場。

～1月5日(日) こどもの国1周年!ジャンボすごろく サイコロを振って出たすごろくの通りに園内を回ってみよう。

～1月7日(日) ジャンボ鏡もち 正面陸橋下。記念写真をどうぞ。

11日(日)・12日(月)・13日(火) コマであそぼう コマ、羽子板、けん玉の無料貸し出し。

11日(日)・18日(日) あそびの広場 遊びのボランティアによるかざぐるまなどの簡単な工作。

12日(日) どんと焼き お飾りや書き初めを持ち寄って焼いてください。

18日(日)・19日(月)・25日(日)・26日(月) 軽スポーツであそぼう 竹馬、フラフープ、なわとびなど遊具の無料貸し出し。

26日(日) 野鳥の巣箱づくりと巣箱かけ 13時、児童センター視聴覚室に集合。

26日(日) 紙芝居ライブ 「心をつなぐ紙芝居の会」の森内直美さんと尾花栄一さんによる公演。

2月

1日(日)・2日(月) コマであそぼう 1月と同じ。

1日(日)・8日(日)・15日(日) あそびの広場 1月と同じ。

8日(日)・9日(月)・11日(水) 軽スポーツであそぼう 1月と同じ。

15日(日)～3月2日(日)までの土日 梅まつり 梅林では約650本の梅が見頃。



ホットミルク配布

23日(日) 紙芝居ライブ 「心をつなぐ紙芝居の会」の森内直美さんと尾花栄一さんによる公演。

◇児童センター工作教室 10時～15時、児童センターで



ゆらゆらおひなさま

◇わくわく焼き物体験 午前の部は10時30分まで、午後の部は13時まで受け付け、児童センター。

◇バターづくり教室/日曜 13時、ミルクプラント2階。開園と同時にミルクプラント売店で受け付け。

◇チーズづくり教室/日曜 14時、ミルクプラント2階。開園と同時にミルクプラント売店で受け付け。

◇バターの作り教室/日曜 13時、ミルクプラント2階。開園と同時にミルクプラント売店で受け付け。

◇施設の営業状況 3月31日(日)まで、牧場牛舎建て替え工事に伴って牧場への通行および乳搾り体験、見学等は一時休止。

◇バーベキュー場・野外炊事場・キャンプ場・自然研修センター・ピジターセンターは冬季間休止。

◇総合グラウンド、少年サッカー場、テニス場、自転車乗り場の各種遊具、ボート、園内バス「あかポッポ号」、ミニSL太陽号、雪印こどもの国牧場のこども動物園、ポニー乗馬などの有料施設は常時営業、受け付け(ただし、園内混雑、予期せぬトラブルなどで臨時休止することがあります)。

「どんとまつり」大にぎわい

楽しさいっぱいの2日間

11月30日(土)と12月1日(日)の2日間、中央広場で「どんとまつり」を開催しました。

「どんとまつり」を開催しました。メインイベントの「ゆるキヤラ・マスケットキャラクター大集合」では、近隣の神奈川県警や東急線などの9キャラクタ

両日とも天気恵まれ、多くの家族連れなどのお客さまに参加していただきました。



トとなりました。

このほか、「むかし工作コーナー」も人気でした。

国で採れた竹を使って作るお箸や簡単な竹のおもちや「竹パッチン」などを作りました。

マラソン大会、開きませんか

豊かな自然の中でマラソン大会を開いてみませんか。

コースは起伏のある4キロの外周コース、大半が平らな2・4キロの内周コースがあります。

と、ヤスリと小刀を使って竹を削り、15分ほどで完成させると、大空高く飛ばしました。

「ぼん菓子」も同様に多くの人気があり、何重にも人垣ができました。

「ぼん菓子」も同様に多くの人気があり、何重にも人垣ができました。

す。

開会式や閉会式などを行う場所や着替えをする更衣室の設備があり、大会に必要な机、椅子、コーン、放送設備なども有料で利用できます。

原則的に車両の通行は禁止されています。

平日と土曜日は、まだ申し込み可能です。

今年はウマ年会いに来て!

個性的なポニー8頭です

牧場さんぽ

皆さま、明けましておめでとうございます。

今年(うま)は午年という事で、ポニー牧場にいる8頭のポニーたちをご紹介します。

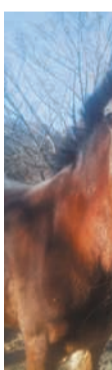
平(へい) 25歳で一番の長老です。写真。人間だと90歳を超えたおじいさんで、優しい性格です。

凛(りん) 25歳。ポニー牧場で一番、毛がモコモコして可愛らしい人気者。

華(はな) 19歳。おてんばで食いしん坊。

天(てん) 11歳。仁くん(けん)の相方で、二番目に大きなポニー。

健(けん) 11歳。仁くん(けん)の相方で、二番目に大きなポニー。



ポニー牧場 徳江 仁美

ポニー牧場 徳江 仁美

### 各地のこどもの国 1月・2月の催し

(詳しくは各園ウェブページを参照)

- 北海道子どもの国(砂川市) ☎0125・53・3319**  
3月23日までの国国祝 10時～16時 屋内遊戯スペース・雪山すべり台・スノーラフティング
- 霊山(嶺)こどもの村(福島県伊達市) ☎024・589・2211**  
冬季休園中(開園は3月21日を予定)
- 千葉こどもの国「キッズダム」(市原市) ☎0436・74・3174**  
1月1日 元旦獅子舞披露▽1日～3日 温かい甘酒プレゼント!(各日、なくなり次第終了)▽2日・4日・5日 ダイナミックな和太鼓演奏&体験教室▽3日 仮面ライダー鎧武/ガム ショー▽11日～13日 オリジナル凧つくり▽12日 チャンバラこどもケ原大合戦!!▽13日 大玉ころがし競争▽19日 フリスビー投げ競争▽26日 どこまで、積み上げる?親子みかん積み競争▽2月1日・2日 鬼のお面作り&アイロンビーズで鬼の顔を作ろう!▽2日 赤鬼青鬼大合戦!!▽9日 みんなでチャレンジ!室内版ホームラン競争!▽11日 バレンタインチツパくんを探してチョコレートをもらおう!▽16日 ボールプール宝探し▽23日 射的的当て!!
- 愛宕山こどもの国(甲府市) ☎055・253・5933**  
1月11日～13日 みんなで新春もちつき大会▽2月末までの国国祝(年末年始を除く) 親子で、おちばたきをたのしもう!▽2月16日:成形 3月9日:釉薬付 あたごやまで陶芸に挑戦しよう!
- 富士山こどもの国(静岡県富士市) ☎0545・22・5555**  
1月1日～3日 お正月イベント(もちつき体験・お汁粉のふるまい・お正月遊び)▽3月中旬まで 雪の丘(100mのそり滑りゲレンデがオープン)▽1日～5日、11日～26日の国国祝、2月中の国国祝 雪上ゲーム大会▽2月1日・2日 節分イベント「雪の丘で鬼退治」
- 愛知こどもの国(西尾市) ☎0563・62・4151**  
1月2日困～合格祈願「汽車滑り止め砂」配布(なくなり次第終了)▽2日・3日 ジャンボカルタとり大会▽12日 こどもの国探検隊(7回目)▽23日～2月23日 みどぼんの絵の展示▽15日・16日 枯葉スライダーで遊ぼう▽23日 パームクーヘン作り
- 岐阜県こどもの国(養老町) ☎0584・32・0501**  
1月1日 初日の出を見よう!▽12日 凧作りと凧あげ▽19日 お話の日▽2月2日 わいわい豆まき▽9日 お話の日▽16日 親子ふれあいリフレッシュ体操▽23日 雛祭りを楽しもう!
- びわ湖こどもの国(滋賀県高島市) ☎0740・34・1392**  
1月4日 いろいろなコマ作り▽5日 連凧作り▽11日～13日 お正月フェスタ▽18日 バスボム作り▽19日 ころころスケルトン迷路作り▽25日 木の実の工作▽26日 写真立て作り
- 鳥取砂丘こどもの国(鳥取市) ☎0857・24・2811**  
1月2日～5日 お正月遊び+いろいろゲームで楽しもう!▽4日・5日 簡単たこ作り▽11日～13日 こどもの国ランド▽18日 わんぱく遊び▽19日 ゆびあみでマフラーを作ろう▽25日・26日 銀色アクセサリーを作ろう
- 沖縄こどもの国(沖縄市) ☎098・933・4190**  
1月2日 馬(うま)く書けるか!?ゾウさんの新年書き初め!!▽2日～2月28日 2014年大運おみくじ▽1月31日まで 干支「んま」展▽2月16日まで 第2期ロボトモ展(1月2日～5日 からくり人形のデモンストレーション、4日・5日 からくり人形の工作ワークショップ「牛若丸」と「弁慶」、11日～13日 二足歩行ロボット「ASIMO」のデモンストレーション、18日・19日 ペアリングであそぼう・まなぼう、25日・26日 ゴム動力で走るくるまをつくらう)▽1月10日 みんな集まれ!こどもの国のたまたばこ▽2月1日・2日 旧正月もちつき大会

中野島FC



FCパーシモン



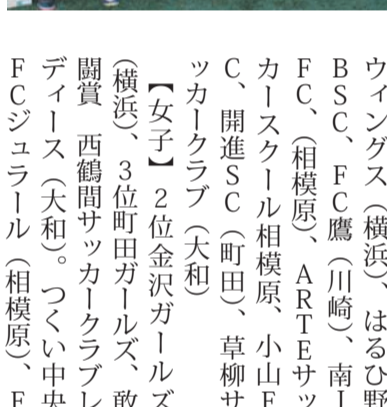
バディーズC



幸チエリーズ



C厚木ガールズ



小学生が参加する「第32回こどもの国少年サッカー大会」(こどもの国協会主催、厚生労働省・神奈川県教育委員会・横浜市民局・朝日新聞社・神奈川新聞社など協賛)が11月9日(土)、10日(日)、16日(土)の3日間、四つの部に分かれて少年サッカー場と総合グラウンドで開かれました。写真は全て、株式会社ユニテッドフォトプレス提供。

各部の優勝チームは以下の通りです。

男子高学年(小学5、6年) 中野島FC 川崎▽同中学年(小学3、4年) FCパーシモン 同▽同低学年(小学1、2年) バディーズC 横濱▽少年(小学1から6年編成) 幸チエリーズ 川崎

試合形式は8人制で、横浜市、町田市、相模原市、川崎市、厚木市、大和市の各サッカー協会から推薦された42チームが参加しました。コカ・コーラセントラルジャパンから選手全員にアクエリアス、モルテンから試合球の提供がありました。大会で使った球は優勝チームへ贈呈されました。

この大会はJリーグが誕生する前の1981年に始まり、横浜マリノスの中村俊輔選手や北澤豪・元選手らも少年時代に参加しています。

2位以下の参加チームは以下の通りです。

【男子】  
▽高学年 2位川崎フロンターレU12、3位FCコロン(相模原)、NPO FCパーシモン(川崎)、2位NPO FCパーシモン(川崎)、3位JFC FUTURO(横浜)、林サッカークラブ(厚木)、品濃ウィングス(横浜)、はるひ野BSC、FC鷹(川崎)、南JFC、(相模原)、ARTEサッカースクール相模原、小山FC、開進SC(町田)、草柳サッカークラブ(大和)

【女子】 2位金沢ガールズ(横浜)、3位町田ガールズ、敢闘賞 西鶴間サッカークラブレディース(大和)、つくい中央FCジュニアル(相模原)、FC厚木ガールズ

## 6市から42チーム 4部に分かれ熱戦 少年サッカー



1協会から推薦された42チームが参加しました。コカ・コーラセントラルジャパンから選手全員にアクエリアス、モルテンから試合球の提供がありました。大会で使った球は優勝チームへ贈呈されました。

▽中学年 2位あざみ野FC(横浜)、3位川崎フロンターレU10、野庭キッカーズ、NPO.YSCC(横浜)、FC中原(川崎)、ミハタサッカークラブ、バディーズ中和田(相模原)、開進SC、小山FC(町田)、鳶尾Jr.S.C(厚木)、北大和フットボールクラブ(大和)

## 注目! カモの足の位置



多くの種類が飛来します。カモには大きく分けて「水に潜るカモ」と「潜らないカモ」があります。潜るカモは、足が身体(胴体)の中心部分よりも尾のほうについています。都市部の水辺では、キンクロハジロなどがよく見られます。尾のほうに足があると、水中で水を蹴ることができ、深く長く潜れるので水域で夏を過ごすし、日本で越冬して再び北へと戻る鳥を「冬鳥」と呼びます。代表的なものは、オオハクチョウやツグミ、ジョウビタキ、東京の鳥にもなっているユリカモメなどです。中でもカモは、

分にはあります。潜るのが苦手というより、潜ると逆立ちしているような格好になってしまします。そのため深く潜れず、浅瀬で水草や草の種を食べています。むしろ陸上で歩くのに適したようになっています。カモは日本に飛来している間につがいになるので、ペアを目的にすることが出来ます。繁殖に向けて、オスの羽が鮮やかになってくるのも楽しみにしています。

寒い季節こそ、晴天の日は太陽の光を浴びに水辺に出たいかたがでしょうか? 陸にあがったカモを目にするこ とあるかもしれません。そのときは、足の位置をぜひチェックしてみてください。

(プロ・ナチュラリスト) 石井 碧



### 香りもいろいろ、新しくなったウェットン!



80枚入り NEW!

- 無香料 アルコールタイプ
- フレッシュハーブの香り
- オレンジの香り ノンアルコールタイプ
- 無香料

お出掛けにピッタリの30枚入りもよろしくね!

スマートブタ ウェットン 除菌 ウエットティッシュ



# 新しいベルマーク運動



## 被災地の子どもたちを支援

<https://www.webbellmark.jp/>

こどもの国開園より5年も早く1960年(昭和35年)に始まったベルマーク運動に、昨年9月から新たにウェブベルマーク運動が加わりました。ネットショッピングを活用して東日本大震災の被災地である岩手、宮城、福島県の3県の小中学校、特別支援学校の子どもたちを支援します。みなさんも是非、ご協力ください。

ウェブベルマークのサイトを經由して、協賛会社のショッピングから買い物をすると、購入金額に応じて一定の金額が、ベルマーク教育助成財団を通じて支援にあてられます。

運動のシンボルマークは、自ら被災地を支援するという意味を込めて、ベルを鳴らしている手をデザインしています。写真。「すべてのこどもに等しく、

豊かな環境のなかで教育を受けさせたい」。もともとのベルマーク運動は、そんな願いから生まれた商品に付いたベルマークを切り取って集めると、枚数に応じた学校教材を購入することができます。運動は1千万世帯のPTAと運動に共鳴する企業や地域の人たちに支えられ、助け合いの輪が大きく広がっています。

こどもの国でも、被災地のこどもたちを入園料無料で受け入れたり、外で遊べない福島の子どもたちに園内で宿泊させ、思いっきり遊んでもらうという市民運動などの活動に協力したりしています。

新しいウェブベルマーク運動を通じて、一緒に被災地のこどもたちを支援しましょう。



### 神奈川県児童福祉施設駅伝 25施設46チームが参加

神奈川県内の児童福祉施設のこどもたちが参加する第46回児童福祉施設駅伝大会と第21回児童福祉施設女子駅伝大会が11月16日(土)、内周道路(2・4キロ)で開かれました。

男子は8区間19・2キロを24

男子は子ども園(茅ヶ崎市)が、6年連続優勝の成光学園(座間市)を抑えて8年ぶりに優勝、女子は成光学園が初優勝を飾りました。2位から5位までのチームは以下の通り。

【男子】成光学園、箱根恵明学園、春光学園(横須賀市)、城山学園(湯河原町)

【女子】横浜家庭学園、子ども園、箱根恵明学園、心泉学園(二宮町)

県児童福祉文化体育協会が主催で、資生堂福祉事業財団が助成しました。



### 自然のたより

こどもの国から

梅林 一足早い春を感じに行こう

新しい年が始まり、園内は冬景色、林道は落ち葉で埋めつくされています。

園内には約650本の梅が植えられていて梅林があります。足を延ばす方は多くありません。

が、他の木々と比べて背が低いので、野鳥などの自然観察にはおすすめのスポットです。

背中の白と黒のしま模様可愛らしいコゲラ「写真上」が、幹をつつきながらせわしなく餌を探しています。花が咲く前の枝先にはウスタビガという蛾が作った薄緑色のきれいな繭「同下」も見つけることができます。

この繭はヤマカマスやツリカマスと呼ばれています。

梅は例年、1月中旬には日当たりのよい場所から徐々に咲きだします。白梅、紅梅が終わると豊後梅が咲きだし、3月頃までの長い間、花を楽しむことができます。

たまには足を延ばして、梅の様子や野鳥を眺め、一足早い春の訪れを感じてみるのも楽しいのではないのでしょうか。

(催事広報課 野坂 佑一)

## こどもの国

〒227-0036 横浜市青葉区奈良町 700  
☎045-961-2111 Fax045-962-1366  
<http://www.kodomonokuni.org>

開園時間 9時30分～16時30分(7月、8月は17時まで)  
入園は15時30分まで(7月、8月は16時まで)

休園日 毎週水曜日(水曜日が祝日の場合は開園します)、12月31日、1月1日

交通 東急田園都市線・JR横浜線「長津田駅」でこどもの国線に乗り換え7分、「こどもの国駅」下車▽小田急線「鶴川駅」下車、「こどもの国」経由奈良北団地行き小田急バス10分、「こどもの国」下車

入園料	一般	団体		回数券 11枚つづり (6カ月有効)	年間パスポート	
		30人以上	300人以上		年間利用券	ウィークデイパス
おとな	600円	480円	360円	6,000円	10,000円	3,000円
高校生	600円	360円	290円			
中学生	200円	160円	120円	2,000円	5,000円	1,000円
小学生	200円	120円	90円			
幼児※	100円	80円	60円	1,000円	4,000円	500円

◎平日シルバー割引 65歳以上の方の平日(土曜・日曜・国民の祝日・休日以外の日)の入園料は300円。入園券売り場で身分証明書など、ご本人の年齢が確認できるものを提示して、「平日シルバー券」をご購入ください。

◎障害者手帳・療育手帳・小児慢性特定疾患児手帳・精神障害者保健福祉手帳などをお持ちの方は本人と付き添い1人が半額になります。入園券売り場で手帳をご提示ください。※幼児は3歳以上です。0～2歳は無料。

駐車場(1700台収容)	普通車	マイクロバス	大型バス
駐車料(1日1回の料金)	900円	1,100円	1,600円

◎土・日・祝日は駐車場と周辺道路が大変混雑します。電車・バスのご利用をお願いします。

■雪印こどもの国牧場 〒227-0036 横浜市青葉区奈良町 700  
(雪印こどもの国牧場は、こどもの国の園内にある施設です)  
ご案内 ☎045-962-0511 Fax045-962-0512  
<http://www.kodomonokuni-bokujyo.co.jp>

「のびのび」「賢い子」を育てる

すべての人に、価値ある一冊を ASAHI 朝日新聞出版

# AERA Kids

with Kids

■定価680円(税込) ■A4判変型・148ページ ■季刊(3月、6月、9月、12月、各18日発売 ※一部地域で発売日が異なります。)

1日3分だから始められる!

## 学習習慣のつけ方

- カリスマ講師が教える、今度こそ身につく最強メソッド
- キッチンタイマー勉強法 ほか

有名中学 塾別合格者一覧

塾を決める前に必ず読んでください 後悔しない塾選びの法則

子どもに自信が付き 親のストレスも減る 「ネガポ」言葉

子どもが 読書好きになる オススメ本57冊

連載 アエラキッズ算数力強化ゼミ④ 算数の最難関単元「割合」を克服する

お求めは書店、ASA(朝日新聞販売所)でどうぞ。 <http://publications.asahi.com/>

未来は、ミルクの中にある。

## 雪印メグミルク

さくだけで、世界はもっとたのしくなる。

★STRING CHEESE★  
雪印北海道100%  
北海道産生乳100%使用

### さけるチーズ