

こどもの国ニュース

- 2 環境次第で牛の性格もいろいろ 牧場さんば
- 3 細かい毛で忍者になるヤモリ 連載コラム「自然の扉 ひらけごま」
- 4 春一番、リンクを溶かす しぜんのことあれこれ

第555号 2016年4月号

発行 社会福祉法人こどもの国協会
〒227-0036 横浜市青葉区奈良町700(☎045-961-2111)
編集・制作 (株)朝日新聞メディアプロダクション 印刷 (株)朝日プリンテック

こどもの国ニュースの用紙は
王子製紙株式会社のご提供によるものです



春まつり

4月から5月にかけてのこどもの国は一年でもっとも豊かな自然の姿を見せてくれます。40種類1000本のサクラが咲き誇り、さまざまな草木が花をつけ、若葉が芽生え、徐々に新緑に包まれていきます。この季節に合わせ、4月にさくらまつり、5月のゴールデンウィークには春まつりを開催するなどさまざまなイベントが盛りだくさんです。園内を散策しながら春を楽しんでください。

40種1000本の桜がお出迎え

さくらまつり

4月1日(金)から5日(火)まで「さくらまつり」を開催します。

台紙のピンゴカードにスタンプを選んで押し、スタンプの絵柄を探して園内をめぐる「自然スタンプピンゴ」(参加費100円)を期間中、改札入り口横で受け付けます。

牧場のミルクプラント下の広場ではさくらの花の形をした、この期間限定のかさぐるまの工作が無料でできます。

また、2日(土)、3日(日)の12時から牧場の遊牧場では「ヒツジの毛刈りショー」があります。バリカンを使って一年間伸びた毛をきれいに刈るこの季節ならではのイベントです。牧場売店では、さくらまつり限定で「さくらアイス」(400円)が食べられるのも楽しみのひとつです。

クジャク調べる隊

さくらまつり期間を含め、4

月17日(日)までの土、日、祝日には、牧場のクジャク舎で「クジャク調べる隊になろう」があります。参加費は、調べセット代100円。クジャクを観察しながらスケッチをしたりクイズに挑戦したりできます。最後に隊員認定証と昨年抜けたきれいなクジャクの羽を先着100人にプレゼントします。

自然スタンプ

「春まつり」は5月3日(祝)から5日(祝)まで開催します。「自然スタンプピンゴ」(参加費100円)は、「さくらまつり」とは一味違うスタンプで新緑に包まれた園内の生き物たちとの出会いを演出します。

ペンドラゴンを探せ

リアル宝探しに 上級コース登場

トレジャーキングダムに新たに上級コースが登場しました。タカラランド王国(こどもの国)には先代の王タカラランド一世が集めた世界中の宝が隠されています。上級では魔法の本「ペンドラゴン」を探してもらいます。

まずは宝の地図(一部500円)を手に入れましょう。地図には宝のありかを示す手がかりを手に入れるための謎が描かれています。その謎がどこの場所なのか推理し、手がかりを手に入れます。すべての手がかりを見つけた最後の謎を解き明かしたら目的の宝物を探し出してください。

上級の標準所要時間は約1時間

3日(祝)には、ヒーローショー、4日(祝)、5日(祝)はパフォーマーによる大道芸を開催。期間中、大きな台紙で折るカブトづくりの工作、けん玉教室などもあります。

花と樹木の散歩

4月17日(日)には、春の草花を見ながら園内を散策する「春の花と樹木の散歩」を行います。みどりのボランティアが、花や樹木を紹介しながら案内します。午前10時30分に児童センター前に集合、約1時間半の散歩です。参加費は無料。5月8日(日)にも行います。気持ちの良い季節を思う存分お楽しみください。

間30分、標準対象は小学5、6年生です。トレジャーキングダムの受け付けは、開園から14時30分、発見報告は16時15分まで、場所はミニSL駅舎です。初級・中級コースもあります。ぜひ挑戦してみてください。【企画・監修】タカラッシュ

お願い

こどもの国は、皇太子殿下(現天皇陛下)のご成婚記念事業として、全国から寄せられた国民のお祝い金を基金に、昭和40(1965)年に開園しました。以来、自然の中で子どもたちがのびやかに遊べる施設づくりと独自の遊びの場の提供に努めてきました。小紙は開園当初からこどもの国の活動や取り組みを紹介し、各地の教育委員会のご協力で、全国の小・中学校に広く配布していただいています。引き続き配布していただくよう、お力添えをお願い申し上げます。

教育長 各位
教育事務所長各位
社会福祉法人こどもの国協会

原点にして頂点。爆音あげて蘇れ!
ライダー変身!!
仮面ライダー45周年記念超大作
仮面ライダー1号
大ヒット上映中!!
毎週日曜あさ8時~
テレビ朝日系にて放送中
1971年4月3日、仮面ライダーの歴史が始まった—
45周年の2016年4月3日は記念映像を放送するよ!!
tv asahi
©2015 石森プロ・テレビ朝日・ADK・東映

こどもの国 4月・5月の催し

☎045-961-2111

- 4月
- 1日(金)～5日(日) さくらまつり 約1000本のさくらが園内を彩ります。園内では「さくら」にちなんだ「自然スタンプビンゴ」(参加費100円)や「かざぐるまの無料工作」などを行う。雨天中止。
 - 2日(土)・9日(土)・16日(土) あそびの広場 11時～15時、プール発券所前。簡単な工作を無料で遊びのボランティアが指導。雨天中止。
 - 2日(土)・3日(日)・23日(日)・24日(日) たんぼぼフリーマーケット 9時30分～16時、中央広場。荒天中止。出店希望の方は「たんぼぼフリーマーケット」☎042-782-7684まで。
 - 9日(土)・10日(日)・16日(土)・17日(日) 軽スポーツであそぼう 10時～15時、中央広場。体を動かして遊ぶ遊具の無料貸し出し。雨天中止。
 - 10日(日)・17日(日) フープマン・ユーヤのフラフープ教室 13時～15時、中央広場。ギネス記録保持者のフープマンから技を直伝する。雨天中止。
 - 16日(土)・17日(日) 春をてんぷらで味わおう 野外炊事場に10時集合。野草をてんぷらでいただきます。参加費は1人300円、定員100人。雨天中止。事前電話予約制。定員になり次第受け付け終了。
 - 17日(日) 紙飛行機を飛ばそう 10時～14時、なかよし広場。輪ゴムで飛ばす紙飛行機を無料で町田紙飛行機倶楽部のスタッフが指導。雨天中止。
 - 17日(日) 紙芝居ライブ 11時・13時・15時の3回。児童センター。「心をつなぐ紙芝居の会」の森内直美さんらによる実演。
 - 23日(土)・24日(日) 春のかざぐるま 10時～15時、プール発券所前。春の花をかたどったかざぐるまの無料工作。雨天中止。
 - 29日(金)・30日(土) 太鼓であそぼう「ドラムサークル」 11時・13時・15時の3回、中央広場。ファシリテーターの合図に合わせて、アフリカの民族楽器ジャンベなどで演奏。雨天時は皇太子記念館。
 - 29日(金)・30日(土) どうぶつマラカスをつくろう 10時～15時、中央広場。手づくりマラカスをつくって太鼓あそびに参加。雨天中止。
 - 29日(金) 和太鼓演奏 11時30分・13時30分の2回、中央広場。和太鼓集団「鼓粋」による演奏。雨天時は皇太子記念館。
 - 30日(土) バトントワリング 11時30分・13時30分の2回、中央広場。市ヶ尾高校バトン部による華麗な演技。雨天時は皇太子記念館。
- 5月
- 5日「こどもの日」は中学生以下の入園料無料。
 - 【3日～5日はこどもの国春まつり】
 - 自然スタンプビンゴ 開園～14時、正面入口広場で受け付け。参加費100円。雨天中止。
 - 大道芸に挑戦しよう ●けん玉教室 ●カブトをつくろう ●かざぐるまづくり いずれも10時～15時、中央広場。雨天中止。
 - 3日(土) ヒーローショー 11時30分・14時の2回、中央広場。雨天時は皇太子記念館。
 - 4日(日)・5日(日) パフォーマンスショー 11時30分・14時の2回、中央広場。雨天時は皇太子記念館。
 - 1日(日) 太鼓であそぼう「ドラムサークル」 4月と同じ。
 - 1日(日) どうぶつマラカスをつくろう 4月と同じ。
 - 1日(日)・22日(日) 紙芝居ライブ 4月と同じ、場所はプールスケート場入口内。
 - 7日(日)・8日(日) 軽スポーツであそぼう 4月と同じ。
 - 7日(日)・8日(日) フープマン・ユーヤのフラフープ教室 4月と同じ。
 - 7日(日)・14日(日)・21日(日) あそびの広場 4月と同じ。
 - 14日(日)・15日(日) 春の青空コンサート 10時～15時30分、中央広場。雨天中止。
 - 21日(日)・22日(日) マキでピザを焼こう ドラム缶のかまどでマキを燃やし、ピザを焼きます。10人くらいのグループごとで。野外炊事場10時集合、定員は各日70人、参加費1人500円(3歳以上、入園料は別途)。応募は往復はがきで4月22日(日)必着。詳細はHPで。
 - 22日(日) 紙飛行機を飛ばそう 4月と同じ。
 - 22日(日)・29日(日) たんぼぼフリーマーケット 4月と同じ。
 - 28日(土)・29日(日) 自然スタンプビンゴ 春まつりと同じ。
 - 28日(土)・29日(日) ザリガニ釣り大会 13時～15時、白鳥湖売店前。雨天中止。
 - ◇児童センター工作教室 開始時間は10時30分、13時、14時30分の3部制。定員は各部15人、参加費必要。開園より児童センターで受け付け。定員になり次第終了。▽4月2日(土)・3日(日)・17日(日)おしゃべりバード(300円)▽29日(日)～5月1日(日)パラシュート(300円)▽5月3日(日)～5日(日)こいのぼりペンダント(300円)※注1▽14日(日)・15日(日)春の草木染体験(500円)※注2▽21日(日)・22日(日)新緑のハンカチ(300円)※注1 9時30分から14時30分までの随時受け付け、定員150人。※注2 開始時間10時・13時の2部制、定員各部30人。
 - ◆わくわく焼き物体験 開始時間は午前の部は10時30分、午後の部は13時、児童センター。定員は各部20人、参加費必要。仕上がりは約2カ月後。開園より児童センターで受け付け。▽4月10日(日)ヒモ作りカップ(800円)▽24日(日)手ロクロのお皿(800円)▽5月8日(日)手形プレート(800円)▽29日(日)ヒモ作りカップ(800円)
 - こどもの国牧場の催し ■ ☎045-962-0511
 - 5月29日(日) 牛乳まつり
 - ◇バターづくり教室/日曜 13時、ミルクプラント2階。先着12組、参加費1組500円。
 - ◇チーズづくり教室/日曜 14時、ミルクプラント2階。先着8組、参加費1組500円。
 - ◇乳搾り体験/土曜・日曜・祝日 11時・14時、牧場牛舎前。開園より牧場エサ売り場で整理券配布。先着50人(4歳以上対象)、参加無料。雨天中止。

カブトムシの幼虫探そう

2年ぶりに開催

4月10日(日)、「カブトムシの幼虫をさがそう」を2年ぶりに開催します。

こどもの国のボランティア畑で使用する腐葉土を作っている場所があり、その中でカブトムシを飼育しています。丸々と育っているかぶと虫の幼虫を探し掘り出します。

11時と14時からの2回、それぞれ20家族ずつ。小学生以下の子どもがいる家族を募集します。

申し込みは、4月1日(金)9時30分から電話先着順で受け付けます。定員になり次第、終了いたします。

参加費は1家族300円(入園料別途必要)。

当日、児童センター前に集合し、みどりのボランティアのメンバーがご案内します。幼虫のオスとメスの見分け方や飼育の簡単な説明のあと、幼虫の飼育場所に行き、受け付け順に家族ずつ幼虫を探します。

1家族オス・メス1匹ずつ、腐葉土入りのポリ袋に入れて持ち帰ります。自宅で育てれば今年の夏に成虫になります。

軍手・タオルを持参、汚れてもいい服装と靴でお越しください。雨天の場合は17日(日)に順延します。



フリマ 日程決まる



花壇の広がる中央広場で開くフリーマーケットの4～11月の日程が決まりました。

子ども用品が中心です。掘り出し物を探しにお越しください。日程は以下の通り。▽4月2日(土)、3日(日)、23日(土)、24日(日)▽5月22日(日)、29日(日)▽6月5日(日)、26日(日)▽7月17日(日)、18日(祝)、24日(日)▽9月18日(日)、19日(祝)、22日(祝)▽10月8日(土)、9日(日)、10日(祝)▽11月3日(祝)、6日(日)、26日(土)、27日(日)。

開催日によって出店数が異なります。ご確認は当日の朝、こどもの国へお電話ください。

出店者も募集中です。家庭で使わなくなった物、手作り品などを売りたい方はご参加ください。車を持ち込んでの出店もできます。4人分の入園料と車1台分の駐車料をサービスします。出店料などの詳しいお問い合わせは、主催「たんぼぼフリーマーケット」☎042-782-7684か090-9376-6098 浅田さんまで。中央広場は、正面入口から少し進むと見下ろせるとても大きな広場です。日程によっては、駐車場がいっぱいになってしまう時もあるので来園の際にはお時間に余裕をもってお越しください。

牛の性格も十人十色

人懐こい子・食いしん坊も

牧場さんぽ

牛舎や放牧地でたくさん牛を見かけビックリされる方も多いと思います。現在牧場では、37頭の牛を飼育しています。毎日一緒に接しているとそれぞれの性格の違いがわかりとても面白いです。今回はそんな牛の性格についてご紹介します。

牧場で生まれた赤ちゃんはその日にお母さんとお別れします。それからは飼育員が親代わりで1日2回ミルクをあげます。

成長してお母さん牛になって牛乳を搾るとき顔を撫でようとすると、人懐こい子は顔をこちらに近づけて「もつともつ」とねだってくるのですが、人が苦手な牛だと触らせまいと必死に避けようとする子がいます。

これは子どもの頃に育つてきた環境にも影響するようです。こどもの国牧場のように小さい頃からお客様が近くにいる環境の牛は比較的人懐こい子が多いようです。定期的に往診して



この牧場の牛はとても人懐こいですね」と褒められたことがあります。以前、他の牧場から購入した牛は、あまり人と接する機会が多くなかったようで、はじめの頃は警戒心が強く近づくのにも苦労したことがあります。また、牛乳を搾るための専用の部屋へ移動させるとき他の牛に頭突きをして喧嘩を売って性格の悪い子、乳を搾り終わって牛舎に戻るとき、他の牛の餌をつまみ食いするちゃっかり者もいます。

このように性格や行動にはそれぞれ特徴があります。もちろん持って生まれた性格もありますが、成長する過程で私たち飼育員とどのように接したかで大きく変わってくるようです。あまり人懐こすぎると危険なこともあります。人に対して心を開いている牛の方が警戒心を持っていない牛よりも扱いやすいので、そんな牛を育てることを目指して接していきたいです。(牧場 大沢田真邦)

各地のこどもの国 4月・5月の催し

(詳しくは各園ウェブページを参照)

- 北海道子どもの国(砂川市) ☎0125・53・3319
～4月10日まで 屋内遊具あそび場▽4月29日 屋外施設今季営業開始▽5月3～5日 子どもの国フェスティバル
- 霊山(霊山)子どもの村(福島県伊達市) ☎024・589・2211
12月15日まで 企画展「おはよー!種!」▽4月3日 染めそめこいのぼり▽10日 大きな大きな絵をえがこう▽17日 おはよー!春～不思議な種の植物つくろ!～講師 FRIDAY SCREEN ▽24日 水のたまご(材料代300円)
- 千葉子どもの国「キッズダム」(市原市) ☎0436・74・3174
4月3日 それいけ!アンパンマン ショー▽10日 親子で新聞ボールはこびゲーム▽17日 新聞じゃんけんゲーム▽24日 太公望で赤色の鯉を釣り上げろ!▽29日 ふれあいどうぶつ村
- 愛宕山子どもの国(甲府市) ☎055・253・5933
4月24日 あたごやま自然たんけん隊「春」 定員親子30人、要事前申し込み
- 富士山子どもの国(静岡県富士市) ☎0545・22・5555
5月下旬まで毎日 パークゴルフ、ディスクゴルフ、カヌー体験▽4月1日～5日 ニジマス釣り体験・塩焼き体験▽4月29日～5月5日まで GWイベント
- 愛知子どもの国(西尾市) ☎0563・62・4151
4月9日・10日 愛知子どもの国春まつり▽9日・16日・23日 親子でたけのこほり▽16日・17日 スライムであそぼう▽17日 見て体験!どうぶつさんパーク▽23日・24日 つみきつみあげ大会、謎解きウォーキング▽29日・30日 希望の花まつり▽5月1日～5日 鯉のぼり▽1日・3日～5日、7日・8日 ゴールデンあそびフェス～わかばまつり2～▽1日～31日 希望の花まつり▽1日～7月31日 つみき写真コンテスト①▽5月14日・15日 スライムであそぼう▽15日 あいちローカルヒーローショー、三河湾絶景野点▽21日・22日 あめふりドーム▽22日にぎやか図書館① ▽29日 ぼうけんあそび①「竹食器づくり」
- 岐阜県子どもの国(養老町) ☎0584・32・0501
4月9日(荒天時10日) 養老茶房孝行庵▽16日 わくわくシアター▽23日、5月8日、22日 お話の日▽4月29日 端午の節句を楽しもう!、第131回春の養老公園写生大会▽5月7日 お母さんありがとう「おし花いっぱいキーホルダーを作ろう!」▽8日 ゆびキャラハウス▽15日 手品腹話術をみよう!
- びわ湖子どもの国(滋賀県高島市) ☎0740・34・1392
4月2日 木のおもちゃ作り▽3日 バプロケットを飛ばそう▽9日 まきまきミニウインナーパン作り▽10日 プラコップ DE キーホルダーとプラ板リング作り▽16日 木のおもちゃ作り▽23日 竹馬作り▽24日 ころころ迷路作り▽29日 カヌー体験教室▽30日 石ころアート
- 鳥取砂丘子どもの国(鳥取市) ☎0857・24・2811
4月2日 ロケットくれよんコンサート▽3日 テツマロくんジャンボバルーンショー▽9日 わんぱく遊び▽10日 銀色アクセサリーを作ろう▽16日・17日 大きなこいのぼりに絵を描こう▽23日 春のおやつをつくって食べよう▽24日 貝殻入りペーパーウェイト作り▽29日～5月5日 キッズウィークわいわいカーニバル
- 沖縄子どもの国(沖縄市) ☎098・933・4190
4月29日～5月1日・3日～5日 沖縄子どもの国フェスティバル

梅まつり好評でした

ビンゴや工作も盛況

家族で春の訪れを感じながら梅林の散策を楽しんでもらおうと、毎年恒例行事の「梅まつり」を2月21日(日)から3月6日(日)の土日計5日間開催しました。今年は暖かさから梅の開花が早く、ちょうど見頃に開催でき、多くの方に白梅、紅梅、豊後梅が香りたつ梅林の散策や各種イベントを楽しんでもらえました。



今年も6日間の会期でしたが、初日の2月20日(土)だけ雨で中止となりました。梅まつりのこの時期は、寒い冬から暖かくなる春へと季節の変わり目で、例年天気が良くない日が多く、去年は4日間の会期のうち2日間、一昨年は6日間で4日が雨や雪で中止でした。

梅の開花はここ数年梅まつりがはじまる頃にはまだ見頃を迎えていることが少なかったのですが、今年は開花が早く、梅まつり

り前半には見頃を迎えました。梅の木の下でお弁当を広げたり②写真③、梅の花や花を巡るメジロを撮影したりなどたくさんの方に思い思いに楽しんでもらえました。

まつりのイベントでは、こどもの国牧場製造の特別牛乳サングリーンを温めたホットミルクの無料配布が今年も好評でした④同⑤。開始の12時前から長い行列ができて250人分のホットミルクが、早い日には15分ぐらいいなくなりました。

運よくいただけただけの方は、体が温まった様子で「間に合ってたよかったです。おいしかった。ごちそうさまです」と、満足そうな笑顔をみせてくれました。

顔になっていました。「梅林で探そう!スタンプビンゴ」も人気でした⑥同⑦。今回からビンゴカードを新しくカラーにし、マス目に紅梅、白梅をあしらいました。

正面改札広場の受付にゴールしてきた子どもたちは「これも、これ、見つけたよ」と、真剣な表情で教えてくれプレゼントをもらおうと大喜びしていました。

こどもの国に遊びにきて一度はつくったことがある名物のかざるま工作。梅まつりでは紅梅と白梅をかたどった2種類を用意。親子で紅白どっちのかざるまをつくる?と考える様子や、かざるまがクルクルと回ると楽しそうに親子一緒に梅林へと散策に向かう光景が多く見受けられました。

期間中、児童センターでは、あそびの広場などの工作教室があり、「うぐいす笛」や「ミニひなかざり」など、春を感じる工作も大盛況でした。来年もこの時期に梅まつりを開催予定です。



一気に暖かくなる4月、たくさん生きものが活動をはじめます。冬眠から起きたばかりの生きものにも、思わぬところで出会うかも知れません。屋外だけでなく、室内にも入り込むことがある。

ヤモリ細かい毛で密着

名前のせいかイモリと混同されますが、この2種は全く別の生きものです。イモリはカエルの仲間の両生類で陸上や水中で生活しています。ヤモリはトカ



ゲの仲間のは虫類です。

つぶらな瞳を持ち、体長は10センチ程度。周囲の環境に応じて濃い褐色から淡い灰色に体色を調節します。夜行性で小さな昆虫を食べ、原生林のような場所より、私たちの生活に近い場所でも多く見られます。家では戸袋や壁の隙間、天井裏など、公園では樹名板の裏など日当たりが悪く朝晩の気温差の少

目に見えない細かな毛が大量に生えているのです。それら細かい毛によって、極めて近い距離でのみ働く弱い力(原子や分子の間で働く)を活かして天井や窓に接着し、自在に歩くことができますとされています。これがヤモリのハンドパワーの源です。この仕組みは、多くの科学者に研究されています。

え、11月頃までがヤモリを見つけない季節です。

家にヤモリがいたら喜んで下さいます。食べてくれるのは蚊やクモ、小さいものであればゴキブリも食べます。漢字では「家守」と書いて家を守ってくれる生きものですからね。

(プロ・ナチュラリスト) 石井 碧

香りもいろいろ、ネピア ウエットン!

NEW

50枚入り



アルコール配合 無香料



ノンアルコール 無香料



ノンアルコール オレンジの香り



ノンアルコール ゼラニウムの香り

ウエットン 除菌ウエットティッシュ

- 詰替えずに使えて便利!
- 片手で簡単に取り出せる!

お出かけにピッタリの
10枚入りと30枚入りも
よろしくね!

スマートブタ

ウエットン

除菌

ウエットティッシュ

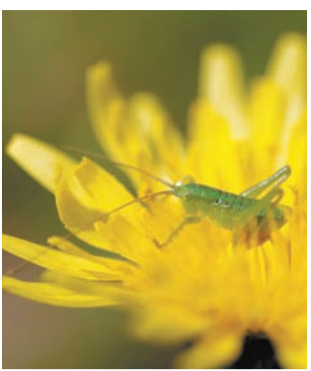


領域をこえ 未来へ

OJI

やわらか♡ハート

nepia



**しぜんのこと
あれこれ**

**園内歩くたび
尽きない発見**

園内の自然に関する事をあれこれ書いていくこのコーナーを再開します。

ホームページでも「しぜんのことあれこれ」というページを作成して現在の自然の様子や観察会の日程などを掲載しています。来園して自然を楽しむ前に

ぜひチェックしてみてください。

ところで毎日こどもの国にいる職員でも園内を歩いて自然を観察するたびに新しい発見があります。自然の中での発見、驚きはまったく尽きるところを知りません。私たちが知っていることはほんの少しなのだということに常に感じさせられます。

もしみなさんが園内を散策していて珍しい生物や不思議な形をした自然のものなどを発見した時はぜひ教えてください。そのような情報はとても重要です。

一人ひとりが気づいていることは少しづつかもしれませんが、それを合わせることで自然のことがより深く理解することが出来るのです。

何か発見したら催事広報課の宮下、野坂までお知らせください。よろしく願います。

(催事広報課 宮下健一)



**春一番、リンク溶かす
3日間スケート中止**

こどもの国のスケート場の氷が気温上昇で溶け、2月14日(日)から16日(火)の3日間営業を中止しました。

こどもの国のスケートリンクは大屋根がありますが屋外のリンク。大屋根ができた1995年以來はじめての中止でした。

原因は、強い南風と気温の上昇に加え湿度が高かったこと。氷が溶ける条件が三拍子そろったことによります。

中止前日の13日(土)は気温が18℃を超え、南風もあり氷が溶けはじめ、うっすらと水がたまってきて転倒したらお尻がぬれるくらいになっていました。予報をもとに15時に14日(日)の営業を中止しました。

こどもの国 〒227-0036 横浜市青葉区奈良町 700
☎045-961-2111 Fax045-962-1366
http://www.kodomonokuni.org

開園時間 9時30分～16時30分(7月、8月は17時まで)
入園は15時30分まで(7月、8月は16時まで)

休園日 毎週水曜日(水曜日が祝日の場合は開園します)、12月31日、1月1日

交通 東急田園都市線・JR横浜線「長津田駅」でこどもの国線に乗り換え7分、「こどもの国駅」下車▽小田急線「鶴川駅」下車、「こどもの国」徒歩10分、「こどもの国」下車

入園料	一般	団体		回数券 11枚つづり (6カ月有効)	年間パスポート	
		30人以上	300人以上		年間利用券	ウィークデイス
おとな	600円	480円	360円	6,000円	10,000円	3,000円
高校生	600円	360円	290円	2,000円	5,000円	1,000円
中学生	200円	160円	120円	1,000円	4,000円	500円
小学生	200円	120円	90円			
幼児※	100円	80円	60円			

◎平日シルバー割引 65歳以上の方の平日(土曜・日曜・国民の祝日・休日以外の日)の入園料は300円。入園券売り場で身分証明書など、ご本人の年齢が確認できるものを提示して、「平日シルバー券」をご購入ください。

◎障害者手帳・療育手帳・小児慢性特定疾患児手帳・精神障害者保健福祉手帳などをお持ちの方は本人と付き添い1人が半額になります。入園券売り場で手帳をご提示ください。※幼児は3歳以上です。0～2歳は無料。

駐車場(1700台収容)	普通車	マイクロバス	大型バス
駐車料(1日1回の料金)	900円	1,100円	1,600円

◎土・日・祝日は駐車場と周辺道路が大変混雑します。電車・バスのご利用をお願いします。

■雪印こどもの国牧場 〒227-0036 横浜市青葉区奈良町 700
(雪印こどもの国牧場は、こどもの国の園内にある施設です)
ご案内 ☎045-962-0511 Fax045-962-0512
http://www.kodomonokuni-bokujo.co.jp

おしゃべりバード作ろう

4月2日(土)、3日(日)、17日(日)の3日間、児童センターで「おしゃべりバードづくり」を行います。

昨年春は1回の開催でしたが、好評のため今年は3回に拡大して開催します。

枝と金具を使った簡単な工作です。太い枝を輪切りにした台の上に金具をつけ、鳥の形をデザインした細い枝を取り付けます。鳥の部分をまわすと金具と木材がこすれ「キュツ、キュツ」と、まるで鳥の鳴き声のような音がします。

土台の金具は組み立ててあるので、早い人なら15分くらいで出来上がりますが、木材を削ったり、フェルトで翼をつけたり、色を塗ったり、時間をかけてこだわっていただくこともできます。

また、取り付ける木材の大きさや硬さによっても音が変わってくるので、どんな鳴き声になるか、出来上がってのお楽しみです。

時間は10時30分、13時、14時30分からの3回。各部先着15人。参加費は1個300円。

天候に左右されるこどもの国にとっては避けて通れない自然現象でした。

来期は、12月18日(日)から翌年2月26日(日)までの営業予定です。

月刊 **1からわかるニュースマガジン juniorAERA**

ジュニアエラ

毎月15日発売 ●定価490円(税込) A4判変型 オールカラー52ページ 定期購読受付中!

ジュニアエラなら、政治も経済も国際問題も気になるニュースがよくわかる! 大人も知りたい基礎知識が満載。

ジュニアエラは私立中学校の入試問題や学校・学習塾の教材にも使われています。

親子で読める!! 受験勉強にもお役立ち!!

職業インタビュー、ものづくりの現場イラストポ、本の紹介など、楽しくバラエティー豊かな誌面を展開。

●政治、経済から科学、文化、スポーツまで。毎日のニュースをジュニア向けにわかりやすく解説。

●教科書では学べない新鮮なニュースと深い分析で、中学・高校受験の社会・理科系科目にも対応。

ASAHI 朝日新聞出版

お求めは書店、ASA(朝日新聞販売所)でどうぞ。http://publications.asahi.com/

まずは**10日間**お試しく下さい。

毎日骨ケア MBP

今なら **10本お試し価格**

お試しセット 50ml×10本(10日分相当)

980円 (税込) 送料0円

1家族1回限り 2016年5月10日(火)まで

過去にお試しセットをお申し込みいただいた方はご注文いただけますのでご了承願います。

●毎月お届けコースもご用意。ご希望の場合はお問合わせください。

●原材料名: 砂糖、牛乳タンパク質(牛乳由来)、酸味料、香料

●本商品は、牛乳・乳飲料ではありませんが、牛乳タンパク質を含みます。

●多量摂取により疾病が治癒したり、より健康が増進されるものではありません。1日1本(50ml)を目安にお飲みください。

●食生活は、主食、主菜、副菜を基本に、食事バランスを。

信頼の実績 累計販売本数 **4,000万突破!!**

お電話でのご注文 雪印メグミルクダイレクトお客様係

お試しのセットのご注文は**今すぐ!**

0120-50-40-60 (受付時間 9時～18時 期間中無休)

商品番号 09-700-33

FAXでのご注文 [24時間受付送料別] 0120-025-938

切手 171-8790

●商品名(10本お試しセット)
●商品番号 09-700-33
●ご注文先
●お名前(フリガナ)
●電話番号
●お飲みになる方の年齢

■お支払い方法: 後払い(到着後7日以内に郵便局コンビニエンスストア/クレジットカード、クレジットカード、JCB・UC・VISA・DC・Master・NICOS・JACCSの各社になります。※クレジット払いをご希望の場合はお電話でご注文ください。■お届けまでの期間: ご注文受付日から約7日後にお届けいたします。発売元: 雪印メグミルクグループ・ピーエス・株式会社(株)ピーエス・株式会社 〒160-0003 東京都新宿区本町1-13 販売代行: 株式会社ベルネージュダイレクト 〒102-0076 東京都千代田区五番町10-5 五番町センタービル111【お客様個人情報について】当企画は発売元であるピーエス・株式会社(株)と販売代行を行う雪印メグミルクダイレクトの共同企画にて運営しております。より良いサービス提供のため、メール・お電話・カタログ、サービス情報等の送付をさせていただきます。ご了承の上ご利用ください。お客様個人情報は、発売元/販売代行の間で厳密に管理され、適切に管理いたします。ご連絡、情報送付不要のお客様は、お手数ですが雪印メグミルクダイレクトお客様係までご連絡ください。 ※本商品は食品のためお客様のご都合での返品はお受けできません。